

Anleitung zum Lunchbag

Für ein Lunchbag benötigst Du:

- ▶ ein Wachstuch und ein Baumwollstoff in gewünschter Farbe
- ▶ 10 cm Klettverschluss
- ▶ ggf. ein Bügelbild
- ▶ Nähmaschine
- ▶ Nähutensilien
- ▶ Passendes Garn

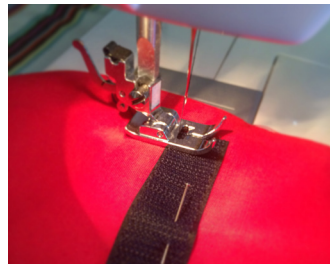


So geht's:

1. Schneide Dir aus dem Wachstuch (innen) und aus dem Baumwollstoff (außen) je zwei Rechtecke von 25x38 cm zu.



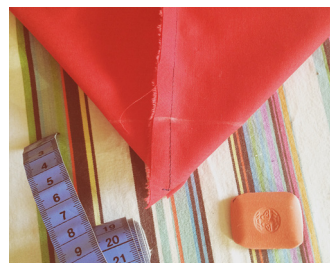
2. Befestige nun an den Baumwollzuschnitten je einen 10 cm langen Klettstreifen mittig am oberen Ende des Stoffes. Lasse hierbei jedoch mindestens 1,5 cm Platz zur oberen Kante. Falls Du ein Bügelbild anbringen möchtest, dann ist jetzt der beste Moment hierfür.



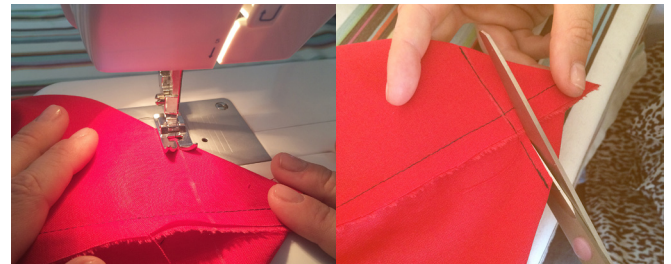
3. Lege beide Wachsstoffzuschnitte so zusammen, dass die glatten, schönen Seiten nach innen liegen. Auch die beiden Baumwollzuschnitte werden mit der schönen Klettverschlussseite nach innen aufeinandergelegt und mit Nadeln befestigt.

4. Nun nähst Du die Seiten A, C und D je am Innen- und am Außentäschchen fest.

5. Klappe nun den unteren Teil jedes Beutels zusammen, sodass an den Ecken (A-D und D-C) ein Dreieck entsteht.



6. Messe nun eine Linie von 4,5 cm zur Spitze ab und nähe an beiden Ecken jeder Tasche diese Linien ab. So entsteht der Boden des Lunchbags. Schneide den überflüssigen Stoff an den Ecken zurück.



7. Stecke die beiden Taschen ineinander, sodass die schönen Seiten innen aufeinander liegen. Hierfür musst Du vorher eine der beiden Taschen wenden.



8. Nähe nun einmal um den Rand oben herum. So verbindest Du die beiden Taschen. Lasse hierbei eine Wendeöffnung von mindestens 8 cm.

9. Wende nun die Taschen mit den schönen Seiten nach Außen und stecke die Wachsstoffseite in die Baumwolltasche so, dass die finale Form entsteht.

10. Klappe an der Wendeöffnung die Nahtzugaben nach Innen und steppe den kompletten oberen Rand noch einmal ab.